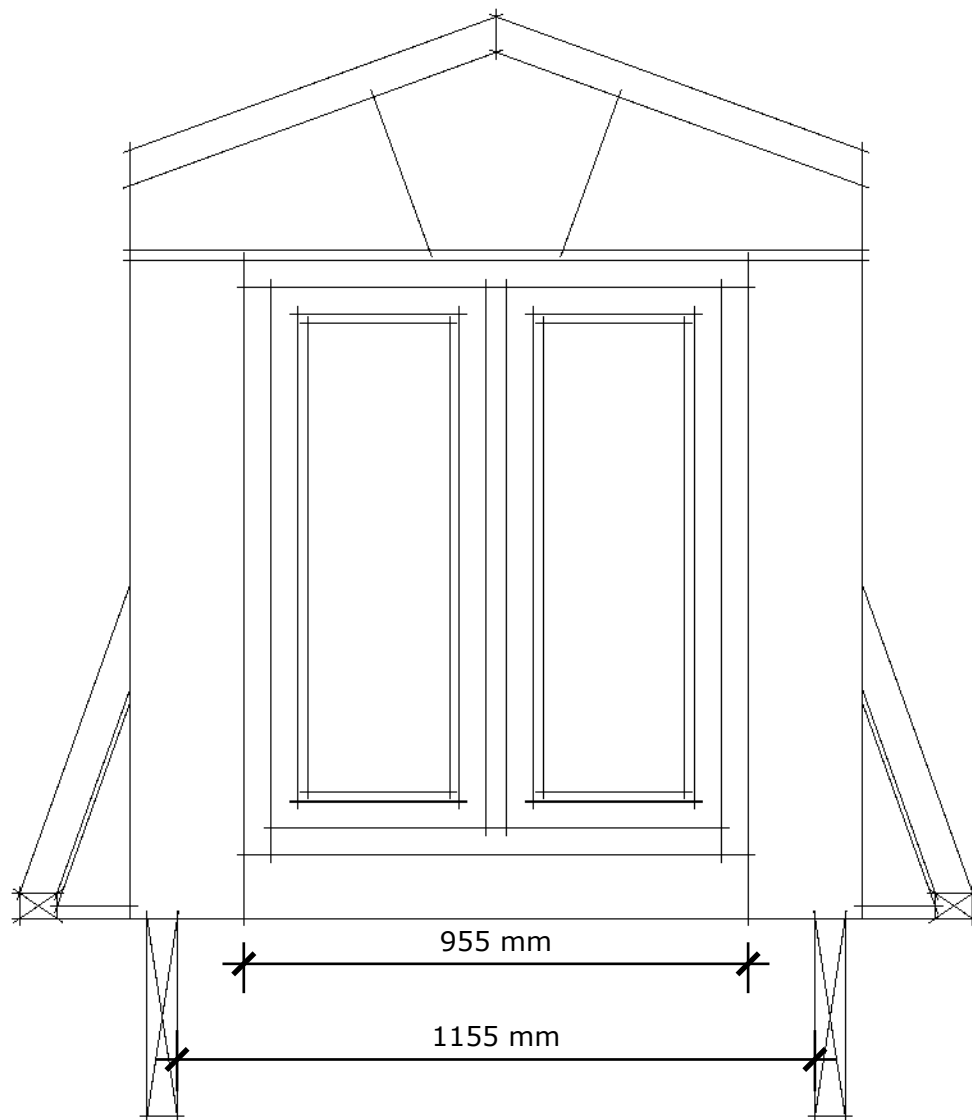


Placering af kvist Vandret. Samt placering af hjælpespær.



Kvistens skotrende er understøttet af 18mm krydsfiner. Denne krydsfiner skal ligge ned mod spærflade eller ved undertag klemlisten. Krydsfineren stødes helt ned mod Montage rammen. Målt lodret fra kvistens krydsfiner til underkant vindue i kvist - er de ca 150-200mm afhængig af tagets hældning. Dermed opnåes en færdig højde fra gulv til underkant vindue på ca 900mm på dette eksempel. Ønskes lavere eller højere vindues højde - vælges lægten under eller over. På de to spær kvisten skal lægge på skal der være en afstand på vinduesbredden plus 100-200mm

